

ПАСПОРТ
ДОСТУПНОСТИ ОБЪЕКТА СОЦИАЛЬНОЙ
ИНФРАСТРУКТУРЫ

МУНИЦИПАЛЬНОГО БЮДЖЕТНОГО
ОБЩЕОБРАЗОВАТЕЛЬНОГО УЧРЕЖДЕНИЯ
г.МУРМАНСКА «ГИМНАЗИЯ №6»



г. Мурманск
2018



Мурманска
Воробьева

ПАСПОРТ ДОСТУПНОСТИ № б/н объекта и услуг для инвалидов и других маломобильных групп населения

1. Общие сведения об объекте (краткая характеристика объекта)

- 1.1. Наименование отрасли (сферы деятельности): **объект образования**
(указывается: объект здравоохранения; объект образования; объект социальной защиты населения; объект физической культуры и спорта; объект культуры и туризма; объект информации и связи; объект транспорта и дорожно-транспортной инфраструктуры; объект жилого фонда; объект потребительского рынка и сферы услуг; объект службы занятости и места приложения труда; административный объект; иное)
- 1.2. Адрес объекта: **183050, г. Мурманск, ул. Беринга, д.18**
- 1.3. Сведения о размещении объекта:
- отдельно стоящее здание **3 этажа, 5841,6 кв. м**
- часть здания _____ этажей (или на _____ этаже), _____ кв.м
- наличие прилегающего земельного участка (да, нет); **20460 кв.м**
- 1.4. Год постройки здания **1980 г.**, капитального ремонта/реконструкции проектная документация на (вид работы) _____ утверждена / прошла экспертизу в срок _____
- 1.5. Дата предстоящих плановых работ: *капитальный ремонт; реконструкция; строительство нового здания* _____; иное:
- сведения об организации, расположенной на объекте**
- 1.6. Название организации (учреждения) – полное и краткое наименование (согласно Уставу)
Муниципальное бюджетное общеобразовательное учреждение г. Мурманска «Гимназия № 6» (МБОУ г. Мурманска «Гимназия № 6»)
- 1.7. Юридический адрес организации (учреждения) **183050, г. Мурманск, ул. Беринга, д.18**
- 1.8. Основание для пользования объектом - **оперативное управление**
- 1.9. Форма собственности - **государственная**
- 1.10. Территориальная принадлежность - **муниципальная**
- 1.11. Вышестоящая организация (наименование) **Комитет по образованию администрации города Мурманска**
- 1.12. Адрес вышестоящей организации, координаты для связи **183038, г. Мурманск, пр. Ленина, д.51, телефон: (815-2) 45-00-46, e-mail: obrazovanie@citymurmansk.ru**

2. Характеристика деятельности организации на объекте

(краткая характеристика предоставляемых услуг)

- 2.1. Вид (или тип) объекта (согласно отраслевой классификации и Уставу):
общеобразовательное учреждение
- 2.2. Виды оказываемых услуг (виды деятельности, согласно Уставу): **реализация образовательных программ основного общего начального образования, основного общего образования, основного среднего образования и обеспечение воспитания детей.**
- 2.3. Форма оказания услуг: (на объекте, в том числе с проживанием; на дому; дистанционно; иное)
- 2.4. Категории обслуживаемого населения по возрасту: (дети; граждане трудоспособного возраста; граждане пожилого возраста; все возрастные категории)
- 2.5. Категории обслуживаемых инвалидов: (К, **О-н, О-в**, С-п, С-ч, Г-п, Г-ч, У) / нет) **нет**
- 2.6. Участие в исполнении ИПРА инвалида / ребенка-инвалида (**да, нет**) **7 человек**

¹ К - передвигающиеся на коляске; О - нарушения опорно-двигательного аппарата, в т.ч.: О-н - поражение нижних конечностей; О-в - поражение верхних конечностей; С-п - полное нарушение зрения (слепота); С-ч - частичное нарушение зрения; Г-п - полное нарушение слуха (глухота); Г-ч - частичное нарушение - слуха; У - нарушения умственного развития

3. Состояние доступности объекта и услуг

3.1. Путь следования к объекту пассажирским транспортом

(описать маршрут движения с использованием пассажирского транспорта)

С Ленинского округа маршруты: автобусов № 5; 10; 18; 27 - до остановки ул. Беринга, троллейбусов № 4 - до остановки ул. Беринга

С Первомайского, Октябрьского округа маршруты: автобусов № 5; 10; 18; 27; 106; 110 - до остановки ул. Беринга, троллейбусов № 4; 6; 10 - до остановки ул. Беринга.

С Октябрьского округа - автобусом № 29 до остановки пр. Ледокольный.

Наличие адаптированного пассажирского транспорта к объекту нет

Наличие специального транспортного обслуживания (социальное такси) нет

Необходимые организационные решения: установить соответствующие дорожные знаки, звуковая сигнализация.

3.2. Путь к объекту от ближайшей остановки пассажирского транспорта:

3.2.1 Расстояние до объекта от остановки транспорта Беринга 500 м.

3.2.2 Время движения (пешком) 10-12 мин

3.2.3 Наличие выделенного от проезжей части пешеходного пути - да

3.2.4 Перекрестки: нерегулируемые - ул. Беринга, Якорная, пр. Ледокольный; регулируемые - ул. Беринга, со звуковой сигнализацией, таймером; нет

3.2.5 Информация на пути следования к объекту: акустическая, тактильная, визуальная; нет

3.2.6 Перепады высоты на пути: есть, (есть, подъем/спуск в гору)

Их обустройство для инвалидов на коляске: нет

3.2.7 Обеспечена индивидуальная мобильность инвалидам (К, О-н, О-в, С-п, С-ч, Г-п, Г-ч, У) нет

3.2.8 Организовано сопровождение на пути движения инвалидам (К, О-н, О-в, С-п, С-ч, Г-п, Г-ч, У) нет

Необходимые организационные решения: организовать размещение тактильной информации на пути движения от остановки (обращение к администрации района).

3.3. Организация доступности объекта и услуг для инвалидов – форма обслуживания

Категория инвалидов	Форма обслуживания - способ предоставления услуг инвалидам – (отметить выбранный способ знаком плюс +)				
	На объекте – по варианту:		На дому	Дистанционно	Не организовано
	«А»*	«Б»**			
К (передвигающиеся на креслах-колясках)		+			
О-н (поражение нижних конечностей)		+			
О-в (поражение верхних конечностей)		+			
С-п (полное нарушение зрения – слепота)		+			
С-ч (частичное нарушение зрения)			+		
Г-п (полное нарушение слуха – глухота)		+			
Г-ч (частичное нарушение слуха)			+		
У (нарушения умственного развития)		+			
Все категории инвалидов***		+			

* - вариант «А» - универсальный проект - доступность для инвалидов любого места в здании, а именно – общих путей движения и мест обслуживания – не менее 5% общего числа таких мест, предназначенных для обслуживания (но не менее одного)

** - вариант «Б» - разумное приспособление - при невозможности доступного оборудования всего здания выделение в уровне входа специальных помещений, зон или блоков, приспособленных для обслуживания инвалидов, с обеспечением всех видов услуг, имеющихся в данном здании

*** - заполняется только в случае, если способ единый для всех категорий

Примечание: если для какой-то категории МГН организовано несколько форм обслуживания, то все они отмечаются в соответствующих графах знаком плюс (+)

3.4. Доступность структурно-функциональных зон объекта на «27»декабря 2018г.*

№№ п/п	Основные структурно-функциональные зоны**	Состояние доступности, в том числе для основных категорий инвалидов***							
		К	О-п	О-в	С-п	С-ч	Г-п	Г-ч	У
1	Территория, прилегающая к зданию (участок)	ВНД	ВНД	ВНД	ВНД	ВНД	ВНД	ВНД	ВНД
2	Вход (входы) в здание	ВНД	ВНД	ВНД	ВНД	ВНД	ВНД	ВНД	ВНД
3	Путь (пути) движения внутри здания (в т.ч. пути эвакуации)	ВНД	ВНД	ВНД	ВНД	ВНД	ВНД	ВНД	ВНД
4	Зона целевого назначения (целевого посещения объекта)	ВНД	ВНД	ВНД	ВНД	ВНД	ВНД	ВНД	ВНД
5	Санитарно-гигиенические помещения	ВНД	ВНД	ВНД	ВНД	ВНД	ВНД	ВНД	ВНД
6	Система информации и связи (на всех зонах)	ВНД	ВНД	ВНД	ВНД	ВНД	ВНД	ВНД	ВНД
7	Пути движения к объекту (от остановки транспорта)	ВНД	ВНД	ВНД	ВНД	ВНД	ВНД	ВНД	ВНД

* - указывается дата обследования, соответствующая приложению 1к Паспорту доступности «Результаты обследования на предмет доступности объекта и услуг для инвалидов и других МГН»; при повторном обследовании делается **Вкладыш** к Паспорту доступности и указывается дата повторной оценки по настоящему пункту

** - если зона отсутствует или не закреплена за организацией, расположенной на объекте, в соответствующей строке делается отметка (запись) об этом

*** - указывается по каждой зоне доступность ее для каждой из 8 категорий инвалидов и других МГН:

- **ДП** - доступно полностью (барьеры отсутствуют, требования нормативно-технических документов выполнены);
- **ДУ-им** - доступно условно с обеспечением индивидуальной мобильности техническими решениями (отклонения от нормативно-технических документов согласованы с представителем общественного объединения инвалидов);
- **ДУ-пп** - доступно условно с помощью персонала (согласовано с общественным объединением инвалидов);
- **ВНД** - временно недоступно (имеются существенные барьеры, на момент обследования не устранены)

3.5. Состояние доступности объекта и услуг (итоговое заключение) на «27»декабря 2018 г.*

Категория инвалидов	К	О-п	О-в	С-п	С-ч	Г-п	Г-ч	У	Все категории**
Состояние доступности на момент обследования***	ВНД	ВНД	ВНД	ВНД	ВНД	ВНД	ВНД	ВНД	ВНД
Ожидаемое состояние доступности объекта и услуг после выполнения работ:									
1 этапа (неотложных работ)выставлен телефон	ДУпп	ДУпп	ДУпп	ДУпп	ДУпп	ДУпп	ДУпп	ДУпп	ДУпп
2 этапа (отложенных работ)	ДУпп	ДУпп	ДУпп	ДУпп	ДУпп	ДУпп	ДУпп	ДУпп	ДУпп
3 этапа (итоговых работ)капитальные работы	ДЧ	ДЧ	ДЧ	ДЧ	ДЧ	ДЧ	ДЧ	ДЧ	ДЧ

* - аналогично пункту 3.4 (см.)

** - заполняется только в случае, если по всем категориям единая оценка

*** - в этой строке указывается решение о состоянии доступности объекта и предоставляемых услуг для соответствующих категорий инвалидов: **ДП** - доступно полностью; **ДЧ** - доступно частично; **ДУ-им** - доступно условно с обеспечением индивидуальной мобильности; **ДУ-пп** - доступно условно с помощью персонала на объекте; **ДУ-дом** - доступно условно с предоставлением услуг на дому (ином месте пребывания инвалида); **ДУ-дистант** - доступно условно с предоставлением услуг дистанционно; **ВНД** - временно недоступно

Примечание: Информация о состоянии доступности объекта и услуг на момент обследования отражается на сайте организации и на карте доступности «Жить вместе»

приобретением технических средств адаптации (и информации) и проведением ремонтных работ										
2.3 Обеспечение доступности объекта путем выполнения ремонтных работ и приобретения технических средств адаптации (и информации) с соблюдением требований нормативно-технических документов в проектировании и строительстве										
2.2.1 По варианту «А»										
2.2.2 По варианту «Б»	ДУ-пп	+	+	+	+			+		+
Срок завершения этапа, контроля его исполнения и актуализации информации на сайте организации и карте доступности – 1 декабря 2024 года										
3 этап (итоговые мероприятия)										
3.1 Обеспечение доступа к месту предоставления услуги на объекте путем оказания работниками организаций помощи с согласованием с ООИ	ДУ-пп									
3.2 Создание условий для беспрепятственного доступа инвалидов к объекту и предоставляемым в нем услугам										
3.2.1 По варианту «А»										
3.2.2 По варианту «Б»	ДЧ	+	+	+	+	+	+	+	+	+
Срок завершения этапа, контроля его исполнения и актуализации информации на сайте организации и карте доступности-1 декабря 2030 года										

*- подробно мероприятия представлены в «дорожной карте объекта» от «25» сентября 2014 г.

4.2. Для принятия решения о выполнении работ на объекте требуется / не требуется:

- согласование работ с надзорными органами (в сфере проектирования и строительства, архитектуры, охраны памятников, другое) разработка проектно-сметной документации, согласование с вышестоящей организацией

- техническая экспертиза - да

- разработка проектно-сметной документации - да

- согласование с вышестоящей организацией - да

- заключение дополнительного соглашения с арендодателем _____

- рассмотрение на _____

(наименование координирующего органа в сфере обеспечения доступной среды для инвалидов)

- иное _____

4.3. Работы, требующие обязательного согласования с представителем общественного объединения инвалидов:

Согласованы без замечаний

Дата «29» декабря 2018 г.

Согласованы с замечаниями и предложениями (прилагаются к «дорожной карте» объекта)

Дата «___» _____ 20___ г.

Замечания устранены

Дата «___» _____ 20___ г.

Не согласованы. Необходимо согласовать до

Дата «___» _____ 20___ г.

5. Особые отметки

Информация о доступности объекта и предоставляемых услуг размещена на:

- Сайте организации (адрес) : gymn6.com.ru
- Карте доступности (адрес) minsoc.gov-murman.ru

ПРИЛОЖЕНИЯ к Паспорту доступности объекта и услуг:

1. Результаты обследования на предмет доступности объекта и услуг от 27 декабря 2018 года для инвалидов объекта и предоставляемых услуг («дорожная карта») от 25 сентября 2014года
3. Маршрут (схема) движения инвалидов и других МГН на объекте **4 листа**
4. Фотографии (структурно-функциональных зон и элементов объекта) **37 штук**
5. Материалы уполномоченных организаций по осуществлению контроля и надзора

Наименование документа и выдавшей его организации, дата

6. Материалы (заключения) иных организаций по вопросам доступности объекта и услуг

(сертификаты системы добровольной сертификации, документы общественного контроля и проч.)

7. Другое

(например, Вкладыш в Паспорт доступности – при повторном обследовании, в т.ч. контрольном)

Комиссия, проводившая обследование и составление Паспорта доступности

Председатель


Подпись

Горохова Татьяна Васильевна,
зам. директора по АХР

Члены комиссии:


Подпись

Шель Светлана Анатольевна,
зам. директора по ВР


Подпись

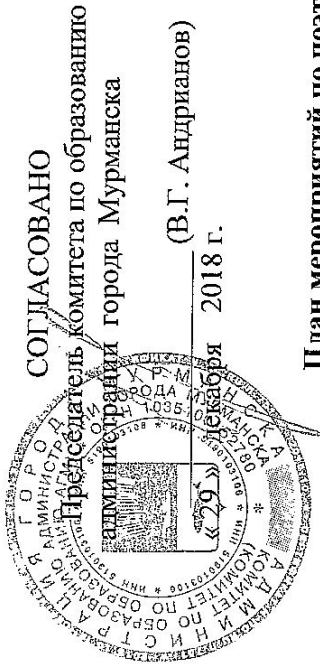
Краснова Ж.Е.,
Председатель ПК

Результаты обследования на предмет доступности объекта и услуг для инвалидов и других маломобильных групп населения
Муниципальное бюджетное образовательное учреждение г. Мурманска «Гимназия № 6» (МБОУ г. Мурманска «Гимназия № 6»)
183050, г. Мурманск, ул. Беринга, д.18

№ п/п	Структурно-функциональные зоны и элементы	Значимые барьеры для инвалидов и других МГН* (физические, информационные, организационные)	Предложения по созданию условий доступности объекта и услуг (до реконструкции / капитального ремонта):		Состояние доступности соответствующей зоны	
			Неотложные мероприятия (1 этап)	Отложенные мероприятия (2 этап)	на момент обследования	после 1-го этапа
1.	Территория, прилегающая к зданию - Вход (входы) на территорию - Путь (пути) движения на территории - Лестница (наружная) - Пандус (наружный) - Автостоянка и парковка	1.1 Отсутствует информация об ОСИ на въезде на территорию (Все) 1.2 Отсутствуют тактильные указатели за 0,8 м, предупреждающие о смене направления движения(С-п) 1.3 Лестница не продублирована пандусом 1.4 Отсутствуют выделенные парковочные места для инвалидов (Все) 1.5 Отсутствует пандус на наружной лестнице (К, О-н)	1.1 Установить информацию об ОСИ на въезде на территорию 1.2 Организовать сопровождение инвалидов на креслах-колясках и с нарушениями зрения	1.1 Выделить и обозначить не менее 10% парковочных мест для инвалидов (не менее 1) 1.2 Установить на выделенном парковочном месте информацию о номере телефона ответственного сотрудника для оказания помощи при посадке в транспортное средство и высадке из него	К - ВНД О-н-ВНД О-в-ВНД С-п-ВНД С-ч-ВНД Г-п-ВНД Г-ч-ВНД У-ВНД	К - ДУпп О-н- ДУпп О-в- ДУпп С-п- ДУпп С-ч- ДУпп Г-п- ДУпп Г-ч- ДУпп У- ДУпп
2.	Вход в здание - Лестница (наружная) - Пандус (наружный) - Входная площадка (перед дверью) - Дверь (входная) - Тамбур	2.1 Отсутствие нормативной информации об ОСИ (С-п, С-ч) 2.2 Лестница не оборудована пандусом или подвѣнным устройством. Нет контрастного выделения первой и последней ступеньки (С-ч) 2.3 Порог на входе более 2,5 см (К) 2.4 Отсутствие нормативных поручней на лестнице (О-н, С-п) 2.5 Отсутствуют тактильные указатели, выполняющие предупредительную функцию (С-п) 2.6 Неоднообразная геометрия ступеней (О-н, С-ч) 2.7 Отсутствие контрастной маркировки прозрачных дверных полотен (С-ч 2.1	2.1 Установить информацию об ОСИ 2.3 Организовать сопровождение инвалидов на креслах-колясках, патологией верхних конечностей и с нарушениями зрения	2.1 Установить тактильные направляющие.	К - ВНД О-н-ВНД О-в-ВНД С-п-ВНД С-ч-ВНД Г-п-ВНД Г-ч-ВНД У- ВНД	К - ДУпп О-н- ДУпп О-в- ДУпп С-п- ДУпп С-ч- ДУпп Г-п- ДУпп Г-ч- ДУпп У- ДУпп

3.	<p>Пути движения внутри здания</p> <ul style="list-style-type: none"> - Коридор (вестибюль, зона ожидания, галерея, балкон) - Лестница (внутри здания) - Пандус (внутри здания) - Лифт пассажирский (или подъемник) - Дверь - Пути эвакуации (в т.ч. зоны безопасности) 	<p>3.1 Отсутствуют тактильные указатели для инвалидов по зрению (С-п)</p> <p>3.2 Отсутствует информация о направлении пути движения к местам целевого назначения и туалетах (Все)</p> <p>3.3 Лестница не дублируется пандусами или иными подъемными устройствами (К)</p> <p>3.4 Отсутствует контрастная маркировка крайних ступеней лестниц (С-ч)</p> <p>3.5 Отсутствие контрастной маркировки прозрачных дверных полотен (С-ч)</p>	<p>3.1 Установить информацию о направлении пути движения к зонам целевого назначения и туалету</p> <p>3.2 Организовать сопровождение инвалидов на креслах-колясках, с патологией верхних конечностей и с нарушением зрения</p>	<p>3.1 Нанести контрастную маркировку на постель крайних ступеней</p> <p>3.2 Нанести контрастную маркировку на прозрачные полотна дверей</p>	<p>К – ВНД О-н-ВНД О-в-ВНД С-п-ВНД С-ч-ВНД Г-п-ВНД Г-ч-ВНД У-ВНД</p>	<p>К –ДУпп О-ч-ДУпп О-в-ДУпп С-п-ДУпп С-ч-ДУпп Г-п-ДУпп Г-ч-ДУпп У-ДУпп</p>	<p>К – ДУпп О-ч-ДУпп О-в-ДУпп С-п-ДУпп С-ч-ДУпп Г-п-ДУпп Г-ч-ДУпп У-ДУпп</p>
4.	<p>Зоны целевого назначения здания</p> <ul style="list-style-type: none"> - Кабинетная форма обслуживания - Зальная форма обслуживания - Прилавочная форма обслуживания - Форма обслуживания с перемещением по маршруту - Кабина индивидуального обслуживания Места приложения труда 	<p>4.1 Отсутствует тактильная информация для инвалидов по зрению (С-п)</p> <p>4.2 Высота порогов 0,03 м</p> <p>4.3 при оказании услуг не организован сурдоперевод (Г-п)</p> <p>4.4 Отсутствует индукционная система (Г-ч)</p>	<p>4.1 Организовать сопровождение и помощь инвалидам с нарушениями зрения, а также с патологией верхних конечностей при получении ими услуг</p>	<p>4.1 Организовать размещение инвалидов с нарушением слуха рядом с источником звука</p>	<p>К – ВНД О-н-ВНД О-в-ВНД С-п-ВНД С-ч-ВНД Г-п-ВНД Г-ч-ВНД У-ВНД</p>	<p>К –ДУпп О-ч-ДУпп О-в-ДУпп С-п-ДУпп С-ч-ДУпп Г-п-ДУпп Г-ч-ДУпп У-ДУпп</p>	<p>К – ДУпп О-ч-ДУпп О-в-ДУпп С-п-ДУпп С-ч-ДУпп Г-п-ДУпп Г-ч-ДУпп У-ДУпп</p>

Приложение 2
к Паспорту доступности объекта и услуг № 6/н
Дата формирования «27» декабря 2018г.

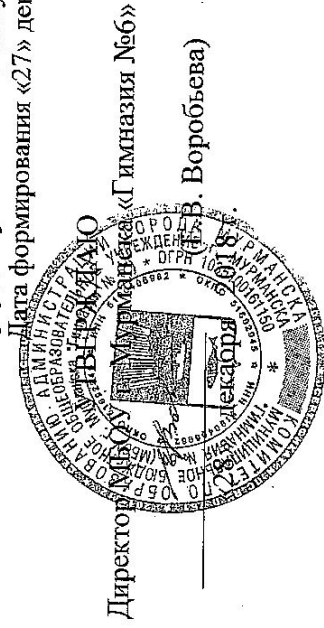


СОГЛАСОВАНО

Председатель комитета по образованию
Администрации города Мурманска

(В.Г. Андрианов)

27 декабря 2018 г.



Директор Мурманской гимназии №6

(В. Воробьева)

**План мероприятий по поэтапному повышению уровня доступности для инвалидов
и других маломобильных групп населения объекта и предоставляемых услуг («дорожная карта» объекта)**

Муниципальное бюджетное общеобразовательное учреждение г. Мурманска «Гимназия № 6» (МБОУ г. Мурманска «Гимназия № 6»)
183050, г. Мурманск, ул. Беринга, д.18

№.№ п/п	Наименование мероприятий (в соответствии со ст. 15 федерального закона №181-ФЗ в редакции закона №419-ФЗ и отраслевых порядков доступности объектов и услуг)	Категории МГН (буквенное обозначение)	Срок исполнения (и этап работы*)	Документ, которым предусмотрено исполнение мероприятия (источник финансирования)	Примечание (дата контроля и результат)
I. СОЗДАНИЕ УСЛОВИЙ ДЛЯ БЕСПРЕЯТСТВЕННОГО ДОСТУПА ИНВАЛИДОВ К ОБЪЕКТУ И ПРЕДОСТАВЛЯЕМЫМ УСЛУГАМ					
1	Разработка проектно-сметной документации (для строительства / реконструкции / капитального ремонта объекта) в соответствии с требованиями нормативно-технических документов в сфере обеспечения доступности (по варианту «А» / «Б»)	Все категории	2030г. (III этап)		
2	Осуществление строительства / реконструкции / капитального ремонта объекта (по варианту «А» / «Б»)	Все категории	2030г. (III этап)		
3**	Создание условий индивидуальной мобильности для самостоятельного передвижения инвалидов по объекту, в том числе к местам предоставления услуг (по варианту «А» / «Б»)		2030г. (III этап)		
3.1	По территории объекта				

3.1.1	Ремонтные работы: - установка информации об ОСИ на въезде на территорию - организовать сопровождение инвалидов на креслах-колясках и с нарушениями зрения	Все категории	2018 (I этап)	
3.1.2	- выделить и обозначить не менее 10% парковочных мест для инвалидов (не менее 1) - установить на выделенном парковочном месте информацию о номере телефона ответственного сотрудника для оказания помощи при посадке в транспортное средство и высадке из него	Все категории	2023 (II этап)	
3.2	По входу в здание			
3.2.1	Ремонтные работы: - установить информацию об ОСИ с дублированием рельефными знаками со стороны дверной ручки - организовать сопровождение инвалидов на креслах-колясках, патологией верхних конечностей и с нарушениями зрения - установить тактильные направляющие.	Все категории	2018 (I этап)	
3.2.2		Все категории	2023 (II этап)	
3.3	По путям движения в здании			
3.3.1	Ремонтные работы: - установить информацию о направлении пути движения к зонам целевого назначения и туалету - организовать сопровождение инвалидов на креслах-колясках, с патологией верхних конечностей и с нарушением зрения - нанести контрастную маркировку на поступь крайних ступеней - нанести контрастную маркировку на прозрачные полотна дверей	Все категории	2018 (I этап)	
3.3.2		Все категории	2023 (II этап)	
3.4	По зоне оказания услуг			
3.4.1	Ремонтные работы: - организовать сопровождение и помощь инвалидам с нарушениями зрения, а также с патологией верхних конечностей при получении ими услуг - организовать размещение инвалидов с нарушением слуха рядом с источником звука	Все категории	2018 (I этап)	
3.4.2		Все категории	2023 (II этап)	
3.5	По санитарно-гигиеническим помещениям			
3.5.1	Ремонтные работы: Установить информацию рядом с входом о контактном номере сотрудника, который может открыть туалет	Все категории	2018 (I этап)	

3.5.2	-установить кнопку вызова персонала в туалетной кабинке, душевой комнате		2023 (III этап)	
3.6	По системе информации - обеспечение информации на объекте с учетом нарушений функций и ограничений жизнедеятельности инвалидов	Все категории	2018 (I этап)	
3.6.1	Надлежащее размещение оборудования и носителей информации (информационного стенда, информационных знаков, таблиц, схем, вывесок) с соблюдением формата (размер, контрастность), единства и непрерывности информации на всем объекте	Все категории	2018 (I этап)	
3.6.2	Дублирование необходимой звуковой и зрительной информации, а также надписей, знаков и иной текстовой и графической информации знаками, выполненными рельефно-точечным шрифтом Брайля, а также объемными изображениями	C	2030г. (III этап)	
3.6.3	Обеспечение допуска собаки-проводника на объект и организация для нее места ожидания	C	2030г. (III этап)	
3.6.4	Обеспечение системы оповещения о чрезвычайных ситуациях и эвакуации с учетом особенностей восприятия	Все категории	2023 (II этап)	
3.6.5	Развитие средств и носителей информации (информационно-диспетчерской службы, инфо-киоска, памяток)	Все категории	2018 (I этап)	
3.7	По путям движения к объекту			
3.7.1	Организация предоставления информации гражданам о наличии адаптированного транспорта к объекту	Все категории	2018 (I этап)	
3.7.2	Организационные мероприятия по решению вопроса доступности пути к объекту от ближайшей остановки пассажирского транспорта	Все категории	2023 (III этап)	

II. ОБЕСПЕЧЕНИЕ УСЛОВИЙ ДОСТУПНОСТИ УСЛУГ, ПРЕДОСТАВЛЯЕМЫХ ОРГАНИЗАЦИЕЙ

1**	Обеспечение доступа к месту предоставления услуги на объекте путем оказания работниками организации помощи инвалидам в преодолении барьеров, мешающих получению ими услуг на объекте, в том числе с сопровождением инвалидов, имеющих стойкие расстройства функции зрения и самостоятельного передвижения (К, О, С)		2018 (I этап)	
1.1	Разработка и утверждение организационно-распорядительных и иных локальных документов учреждения о порядке оказания	Все категории	2018 (I этап)	

	помощи инвалидам и другим маломобильным гражданам			
1.2	Закрепление в должностных инструкциях персонала конкретных задач и функций по оказанию помощи инвалидам и другим маломобильным гражданам (и их сопровождению)	Все категории	2018 (I этап)	
1.3	Организация систематического обучения (инструктажа) персонала по вопросам оказания помощи на объекте инвалидам и другим маломобильным гражданам (план инструктажа, журнал учета)	Все категории	2018 (I этап)	
1.4	Обеспечение доступной информации для обслуживаемых граждан (инвалидов) о порядке организации доступности объекта и предоставляемых в учреждении услуг, а также порядка оказания (получения) помощи на объекте (на сайте, на информационном стенде, в индивидуальных памятках)	Все категории	2018 (I этап)	
1.5	Предоставление (при необходимости) инвалидам по слуху услуг с использованием русского жестового языка, с допуском на объект (к местам предоставления услуг) сурдопереводчика, тифлосурдопереводчика	Г, С	2030г. (III этап)	
2	Организация предоставления услуг инвалидам по месту жительства (на дому)		2018 (I этап)	
3	Организация предоставления услуг инвалидам в дистанционном формате			
4	Создание (развитие) сайта организации, адаптированного с учетом особенностей восприятия, с отражением на нем информации о состоянии доступности объекта и услуг	Все категории	2018 (I этап)	

* - мероприятия 1 этапа (неотложные), 2 этапа (отложные), 3 этапа (итоговые – капитальный ремонт / реконструкция / строительство нового здания)
 ** - мероприятия, указанные в п. 3 раздела I (при наличии отклонений от действующих, обязательных к исполнению, требований нормативно-технических документов) и в п. 1 раздела II, подлежат обязательному согласованию с полномочным представителем общественного объединения инвалидов

СОГЛАСОВАНО

Представитель общественного объединения инвалидов

О.О. Св. и Надежда И.

Имя, Отчество

С. С. Св. 1935

Фамилия, Имя, Отчество

Координаты для связи

Дата согласования «29» декабря 2018 г.

Согласовано без замечаний / с замечаниями (ненужное зачеркнуть)

Замечания и предложения со стороны представителя ООИ***:

*** - может быть приложено в виде Акта согласования или Акта разногласий

Приложение 3

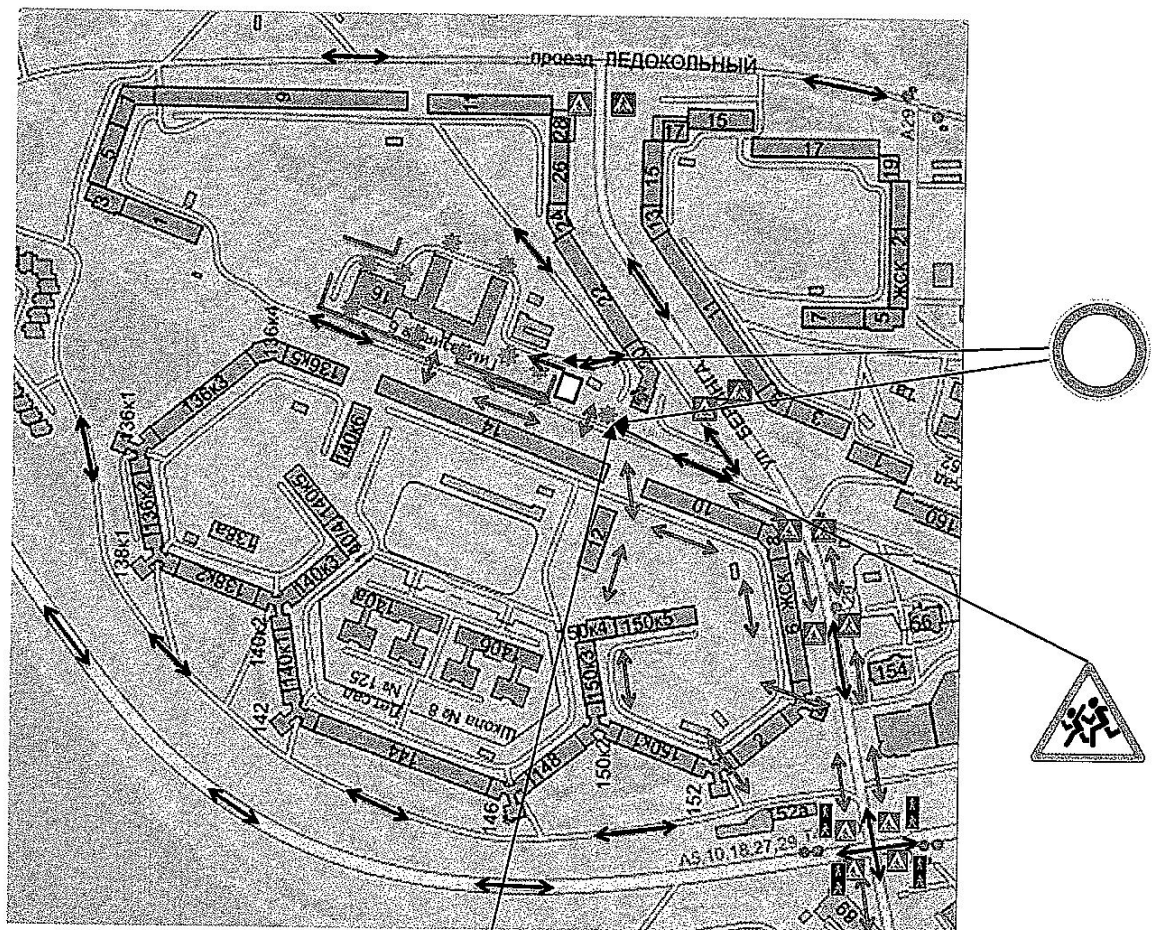
к Паспорту доступности объекта и услуг № б/н
Дата формирования «29» декабря 2018 г.

Сведения об объемах финансовых средств, необходимых и фактически израсходованных на реализацию мероприятий по обеспечению доступности объекта и услуг для всех категорий инвалидов и других МГН (до реконструкции/капитального ремонта здания)

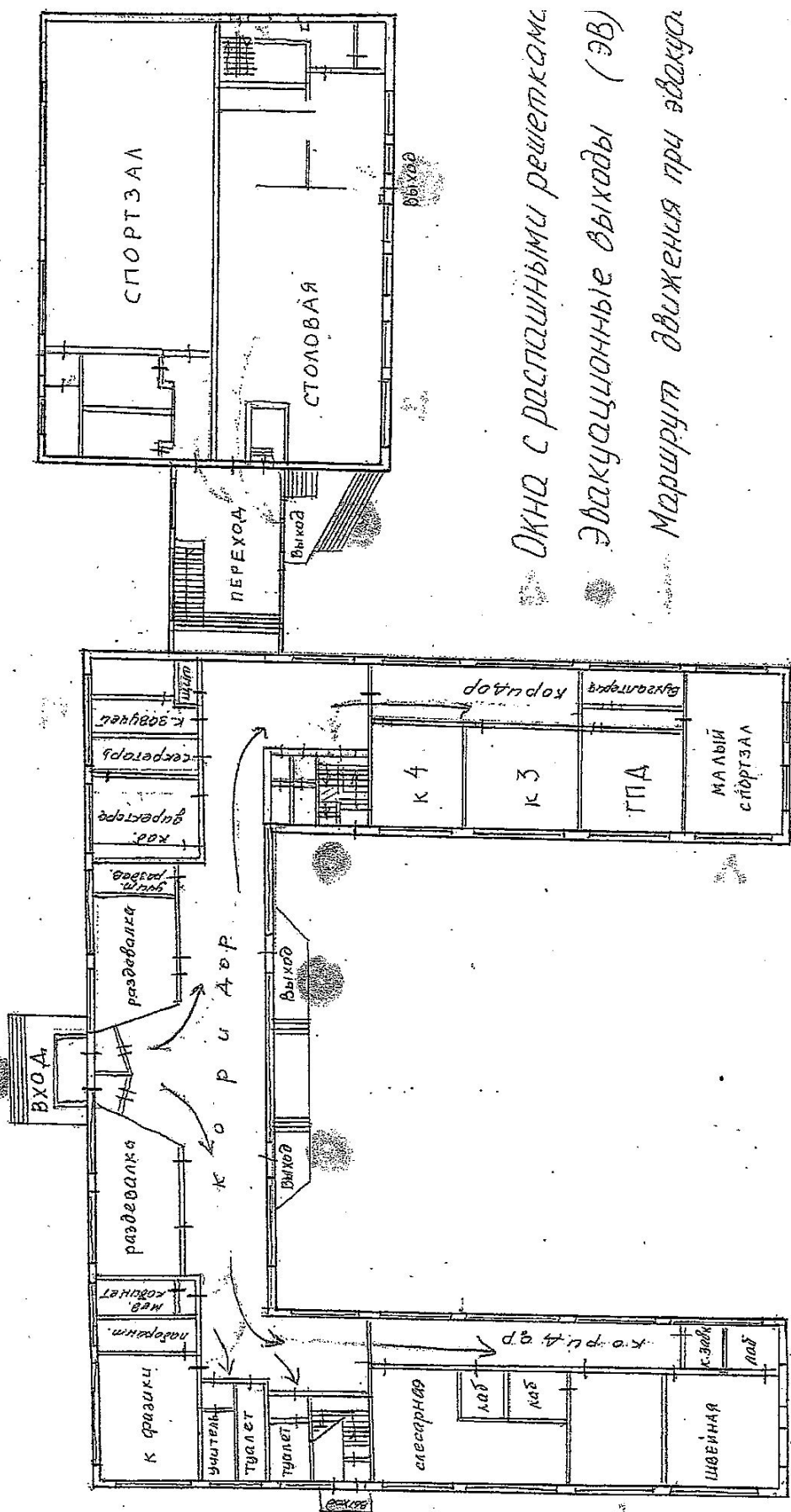
Муниципальное бюджетное общеобразовательное учреждение г. Мурманска «Гимназия № 6»
(МБОУ г. Мурманска «Гимназия № 6») **183050, г. Мурманск, ул. Беринга, д.18**
Адрес

Структурно-функциональные зоны и элементы объекта	Объем финансовых средств, необходимых для обеспечения доступности объекта и услуг для всех категорий инвалидов и других МГН		Объем финансовых средств, фактически израсходованных на реализацию мероприятий по обеспечению доступности объекта и услуг для всех категорий инвалидов и других МГН		Источник финансирования
	На неотложные мероприятия (1 этап), тыс. руб.	На отложенные мероприятия (2 этап), тыс. руб.	На неотложные мероприятия (1 этап), тыс. руб.	На отложенные мероприятия (2 этап), тыс. руб.	
Территория, прилегающая к зданию	200,00	500,00	700,00		
Вход (входы) в здание	200,00	500,00	700,00		
Пути движения внутри здания (в т.ч. пути эвакуации)	200,00	500,00	700,00		
Зоны целевого назначения здания	200,00	500,00	700,00		
Санитарно-гигиенические помещения	200,00	500,00	700,00		
Система информации и связи на объекте	200,00	500,00	700,00		
ВСЕГО	1200,00	3000,00	4200,00		

Территория прилегающая в МБОУ г. Мурманска «Гимназия №6»

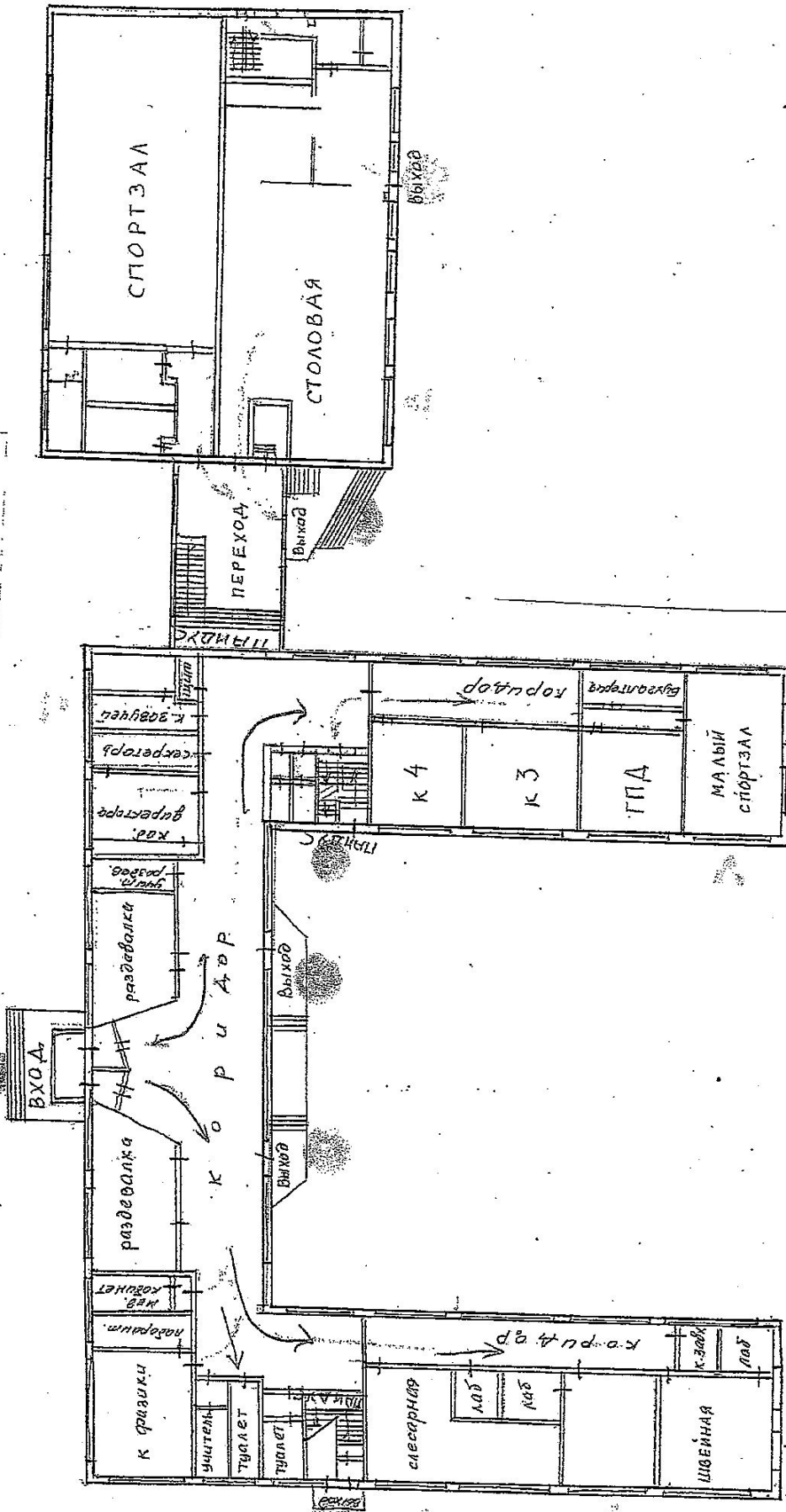


ан первого этажа МБОУ Гимназии №6
(санитарно-гигиенические помещения, пути движения)

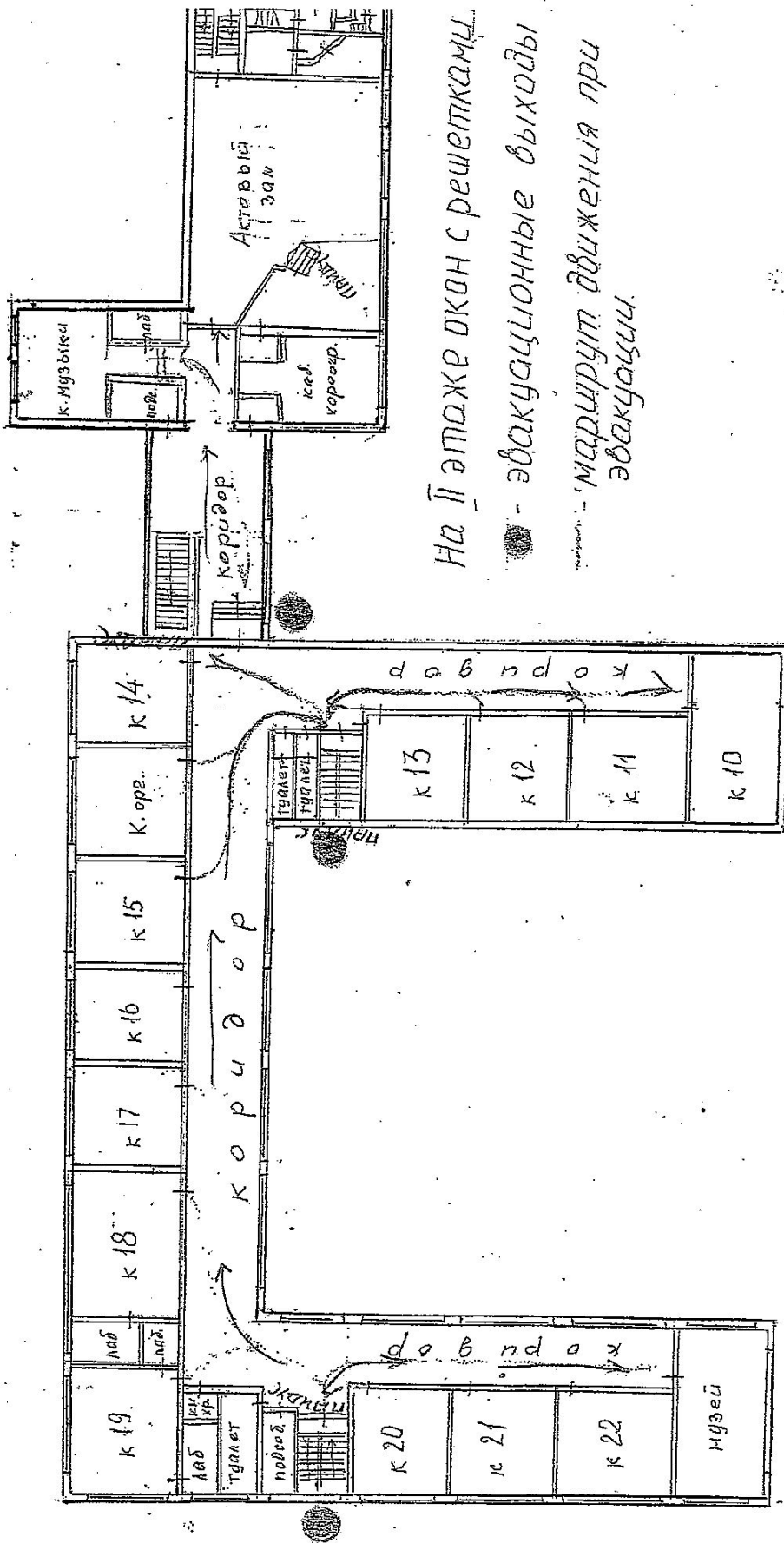


Окна с распашными решетками
Эвакуационные выходы (ЭВ)
Маршрут движения при эвакуации

План первого этажа МБОУ Гимназии №6
(пути движения в здании, зоны целевого назначения)

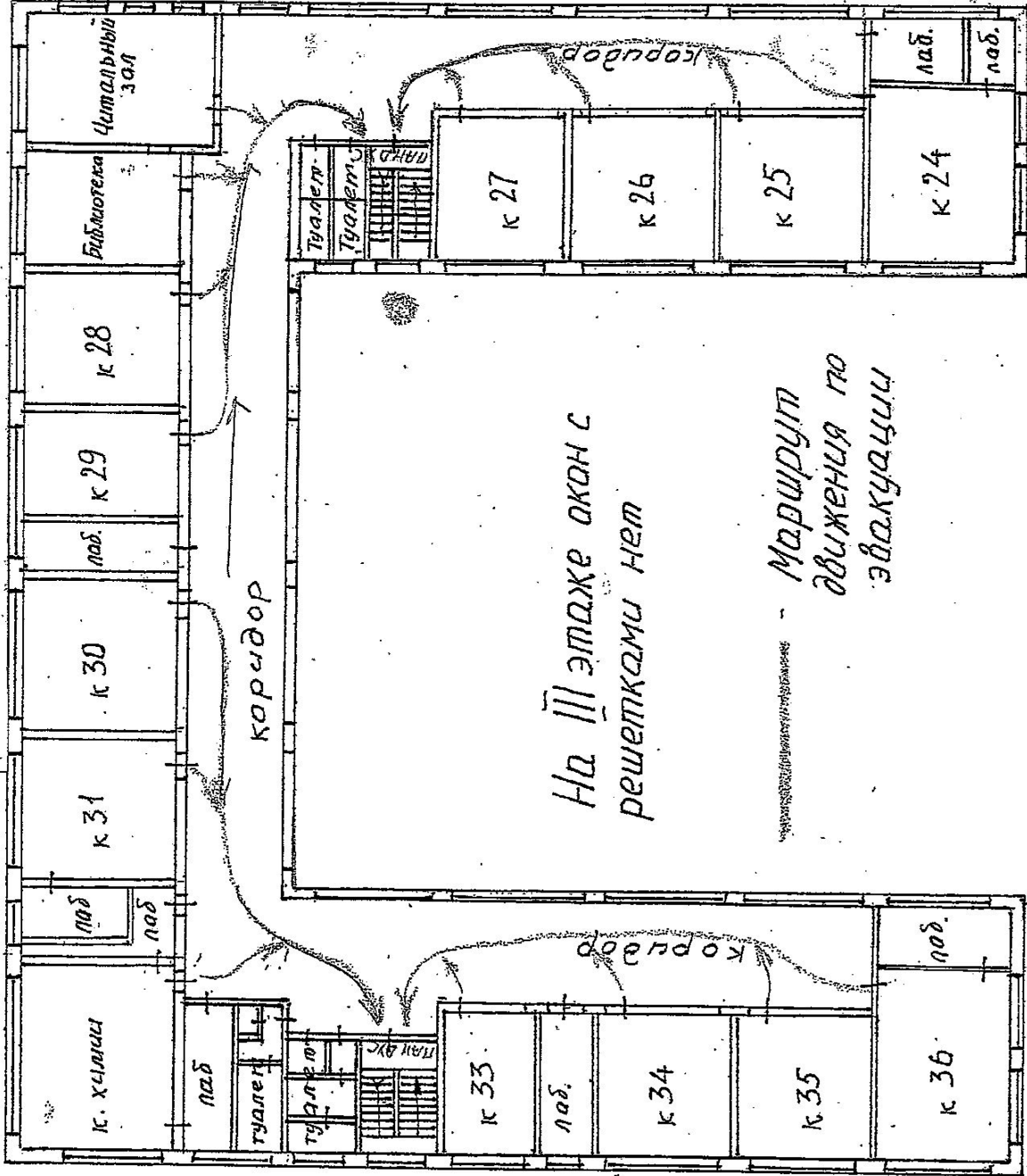


Пл. 2 второго этажа МБОУ Гимназии №6
(зоны целевого назначения)

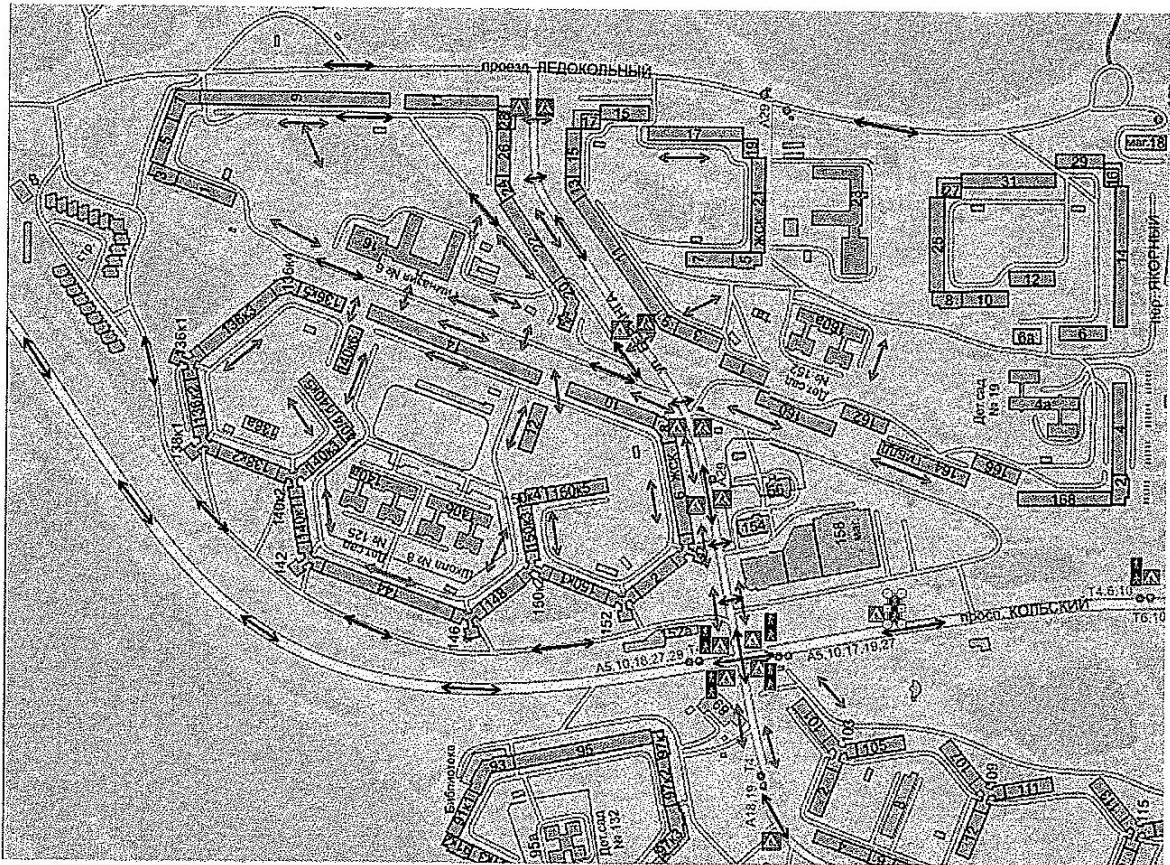


На II этаже окна с решетками
● - эвакуационные выходы
--- маршрут движения при эвакуации.

План третьего этажа МБОУ Гимназии N
(зоны целевого назначения)

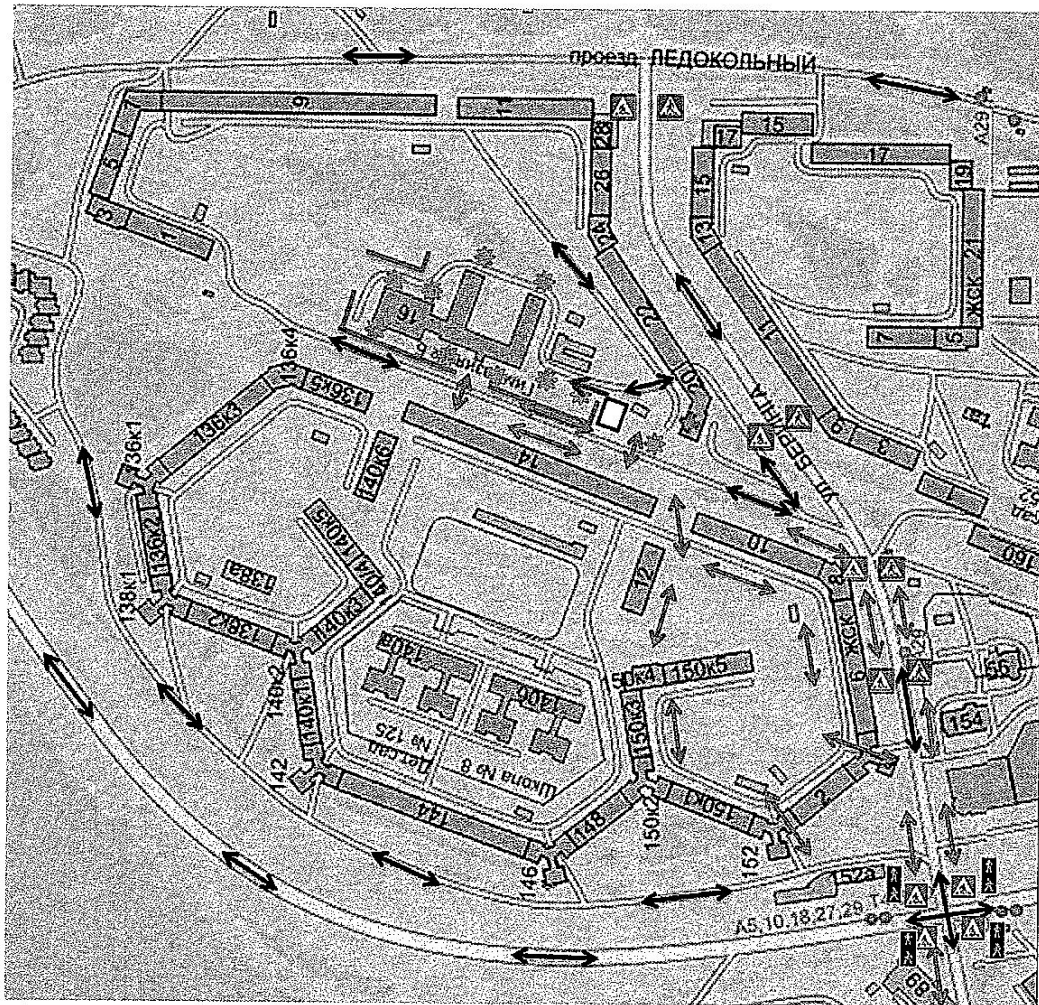


Пути движения транспортных средств и обучающихся к объекту



	жилая застройка		движение транспортных средств
	проезжая часть		движение обучающихся в (из) гимназию
	регулируемый пешеходный переход		остановки общественного транспорта
	нерегулируемый пешеходный переход		опасные зоны пересечения транспортных путей вне пешеходных переходов
	светофорные объекты		

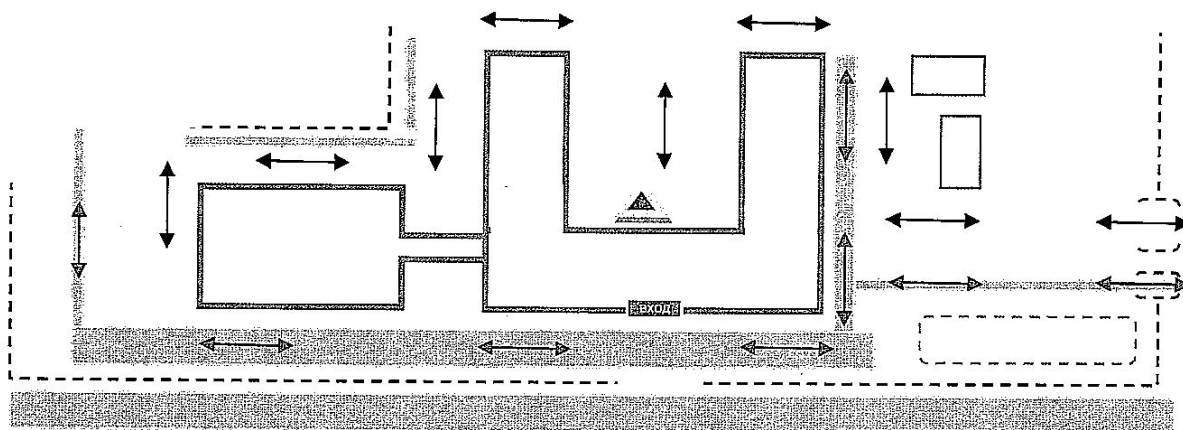
Пути движения транспортных средств и обучающихся к объекту



—	ограждение Гимназии	↔	направление движения транспортного потока
✳	искусственное освещение	↔	направление движения обучающихся от остановок маршрутных транспортных средств
□	парковочное место	←	направление движения обучающихся от остановок частных транспортных средств

Здание гимназии расположено на ул. Беринга параллельно пр. Кольскому. Территория, прилегающая к гимназии, имеет достаточно ровный рельеф и поэтому плотно застроена жилыми домами. Непосредственное и ближайшее окружение жилые дома №№ – 10,14,20,22,24,26 по ул. Беринга; 136/5, 136/3 по пр. Кольскому; 1,3,5,7,9 по пр. Ледокольному.
 В шаговой доступности находится подстанция медицинской скорой помощи.

4. Рекомендуемые пути передвижения детей по территории образовательного учреждения



	<i>въезд/выезд грузовых транспортных средств (ворота)</i>		<i>калитка для пешеходов</i>
	<i>движение грузовых транспортных средств по территории Гимназии</i>		<i>движение обучающихся на территории МБОУ г. Мурманска «Гимназия №6»</i>
	<i>тротуарные дорожки</i>	ВХОД	<i>Вход в здание</i>

Участок МБОУ г. Мурманска «Гимназия №6» имеет два заезда со стороны ул. Беринга (один - непосредственно на территорию гимназии, второй - напротив здания со стороны центрального входа), для сквозного проезда транспорта (пожарный выезд) необходима отсыпка дороги.
 Территория Гимназии ограничена забором по периметру здания (высотой 1,8м, длиной 400 м.).
 Въезд на территорию ограничен металлическими воротами (высота - 1,8м, ширина - 5м). Ворота открываются вручную.